

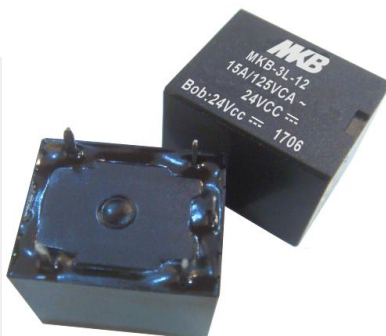
SÉRIE

MKB-3L-XX-15A

MKB-3L-XX-1-15A

Características Principais:

- Alto Desempenho.
- Liga de Contato de prata com grande capacidade de comutação.
- Disponível em 2 versões:
1 contato reversor - MKB-3L-XX-15A.
1 contato N.A. - MKB-3L-XX-1-15A.
- Atende a diretiva RoHS.

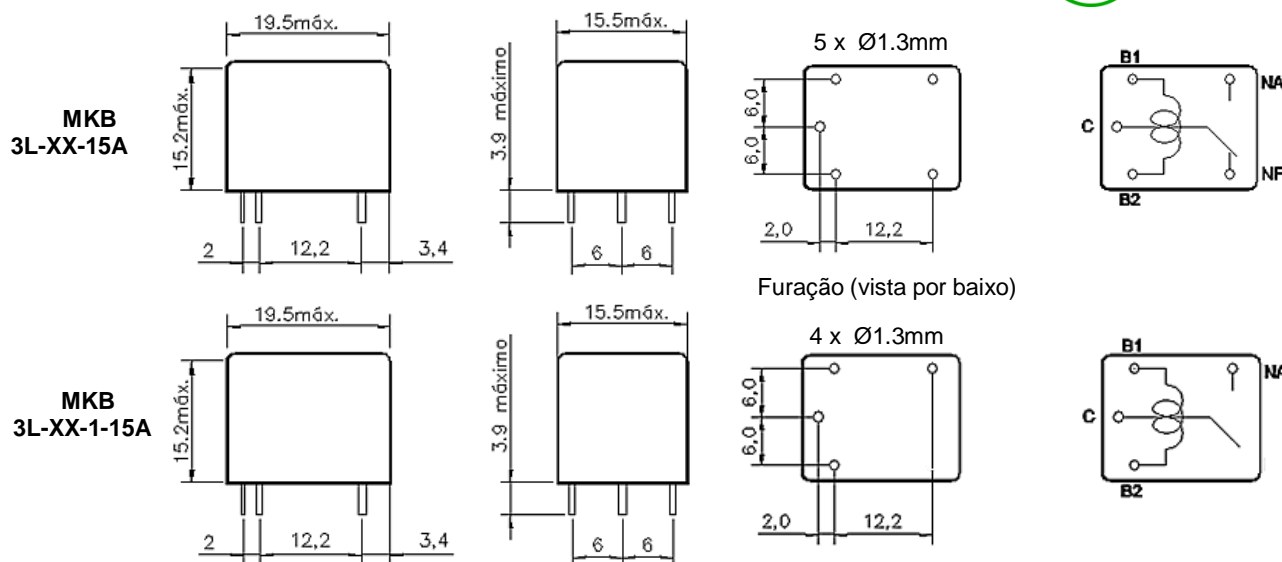


Aplicações:

- Estabilizadores e no-breaks.
- Alarmes
- Áudio e eletrodomésticos.
- Controles Automotivos.
- Automação comercial e industrial.
- Relé Fotoelétrico.



Dimensões externas (mm):



Dados da Bobina (20°C):

Modelo	Voltagem Nominal (Vcc)	Corrente Nominal (mA)	Resistência da Bobina (Ω) $\pm 10\%$	Consumo da Bobina (W)	Voltagem Fechamento (Vcc)	Voltagem Abertura (Vcc)	Voltagem Máxima (Vcc)
MKB-3L-03-15A MKB-3L-03-1-15A	3	120	25	0.36	2.25	0.3	3.9
MKB -3L- 05-15A MKB- 3L- 05-1-15A	5	72	70	0.36	3.75	0.5	6.5
MKB- 3L- 06-15A MKB- 3L- 06-1-15A	6	60	100	0.36	4.5	0.6	7.8
MKB -3L- 09-15A MKB- 3L- 09-1-15A	9	40	225	0.36	6.7	0.9	11.7
MKB -3L- 12-15A MKB- 3L- 12-1-15A	12	30	400	0.36	9	1.2	15.6
MKB -3L- 24-15A MKB- 3L- 24-1-15A	24	15	1600	0.36	18	2.4	31.2
MKB- 3L- 48-15A MKB -3L- 48-1-15A	48	7.5	6400	0.36	36	4.8	62.4

MKB ELETRÔNICA LTDA.

R. FRANCISCO CRUZ, 622 – CEP04117-091 - SÃO PAULO SP – BRASIL

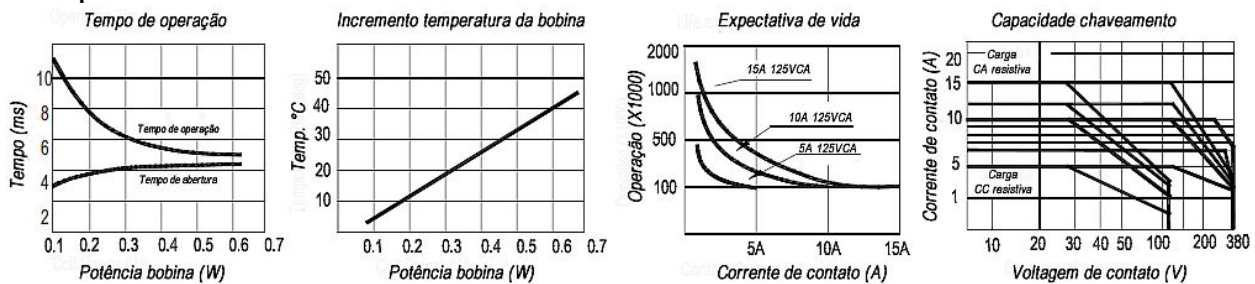
TEL.: +55 11 5539-6669 - FONE-FAX +55 11 5573-9769 - www.mkb.com.br

Dados de Contato:

Capacidade de Comutação máxima: Carga Resistiva Carga Motor	15A / 125Vca - 10A / 28Vcc 1/3HP 125Vca - 1/3HP 250Vca
Corrente de condução máxima	15A contato N.A.
Voltagem máxima	250Vca 28Vcc
Corrente de Pico	35A
Potência de comutação máxima	1875 VA / 280W
Carga mínima	12Vcc / 500mA
Material de contato	Liga de prata
Configuração de contato	1 contato reversor / 1 contato normalmente aberto (N.A.)

Dados de Performance (Valores Iniciais):

Resistência de contato a 6V - 1A	≤ 100 mΩ	Item 4.12 IEC 61810-7
Tempo de operação / abertura	≤ 10 ms / ≤ 5 ms	
Resistência de isolamento	250MΩ mín. A 500Vcc	Item 4.11 IEC 61810-7
Rigidez dielétrica: Entre bobina e contatos Entre contatos abertos	1500Vca - 50/60Hz 750Vca - 50/60Hz	Item 4.9 IEC 61810-7 Item 4.9 IEC 61810-7
Força nos terminais	5N	Item 4.24 IEC 61810-7
Temperatura de operação	-40° C a + 85° C	
Umidade relativa	5% a 85%	Item 4.16 IEC 61810-7
Soldabilidade	260°C ± 5 °C 5s ± 0.5s	IEC 68-2-20 Test Ta method 1
Resistência a vibrações	10 a 55Hz dupla Amplitude 1.5 mm	Item 4.16 IEC 61810-7
Resistência a choques	98m/s ² 11ms	IEC 68-2-27 Test Ea
Expectativa de vida: Elétrica Mecânica	10 ⁵ operações 10 ⁷ operações	Item 4.30 IEC61810-7 Item 4.31 IEC61810-7
Peso aproximado	9,5 g máx.	

Dados para referência:

Rev.15 29/01/2021

AVISO: Especificações contidas neste documento são somente para referência e estão sujeitas a mudanças sem aviso prévio. Para maiores informações de aplicação favor entrar em contato com o departamento técnico da MKB.