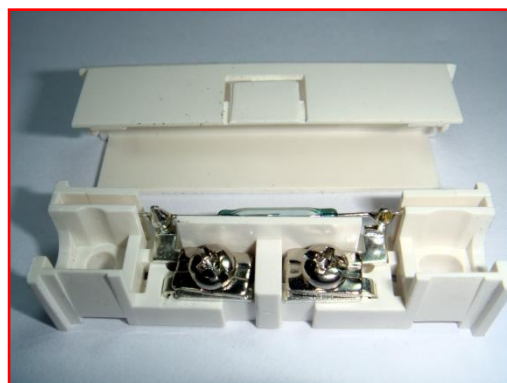


## Sensor NA-Sobrepôr borne

**Certificações:**  
UL, CUL, CE e RoHS

**Características Principais**

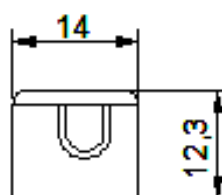
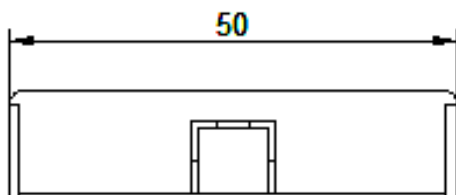
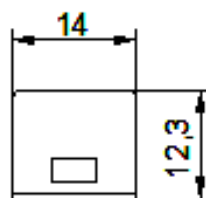
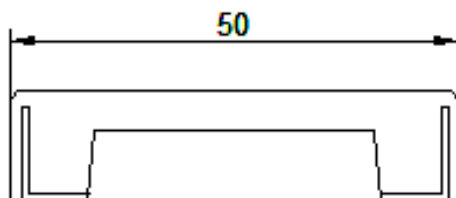
- 1- 01 contato normalmente aberto (NA).
- 2- Fixação por parafusos.
- 3- Capa removível para acesso aos terminais com conexão por parafuso do sensor.
- 4- Distância de acionamento 31mm.
- 5- Cor branca.

**Aplicações**

- 1- Alarmes.
- 2- Sistema de segurança.
- 3- Sistema de automação.

**Dimensões Externas ( mm )**

Tolerância das dimensões da peça + 0.3 mm  
Vista pelos pinos.

**Características de contato**

<b>Máxima potencia de comutação</b>	10W
<b>Máxima voltagem de comutação</b>	100Vcc
<b>Máxima corrente de comutação</b>	0,5A
<b>Máxima resistência inicial de contato</b>	150 mOhms
<b>Característica de contato</b>	1 contato normalmente aberto (NA)