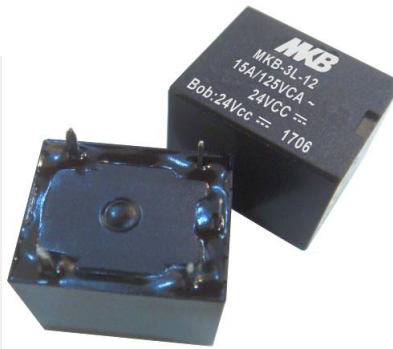


SÉRIE
MKB-3L-XX-15A
MKB-3L-XX-1-15A

Características Principais:

- Alto Desempenho.
- Liga de Contato de prata com grande capacidade de comutação.
- Disponível em 2 versões:
 1 contato reversor - MKB-3L-XX-15A.
 1 contato N.A. - MKB-3L-XX-1-15A.
- Atende a diretiva RoHS.

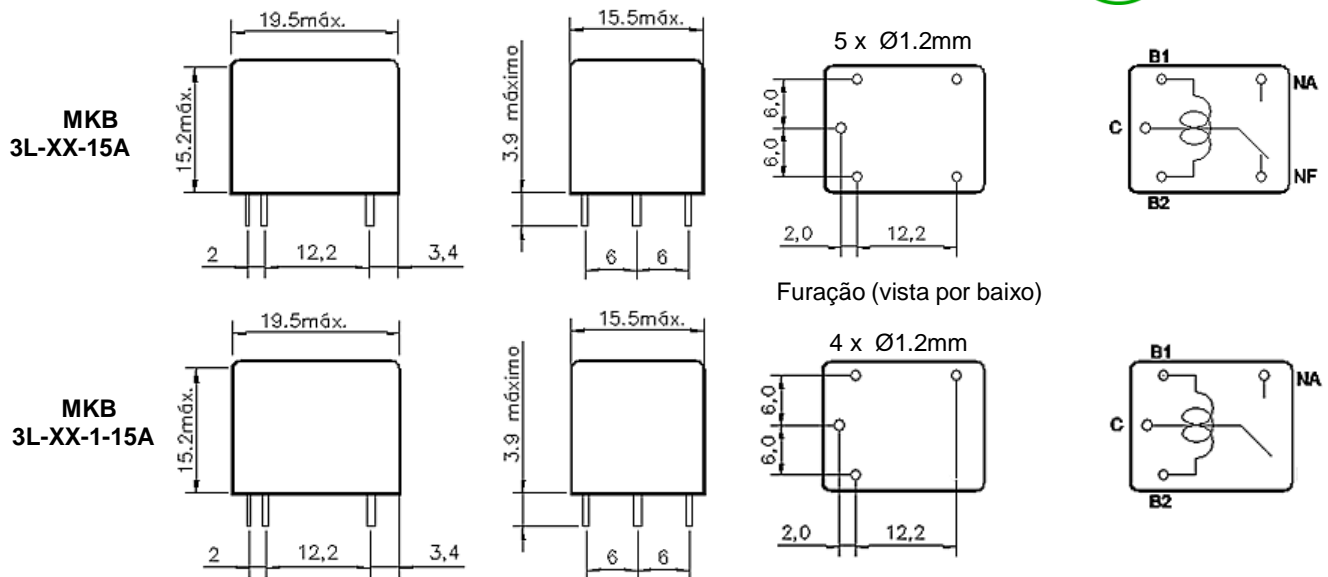


Aplicações:

- Estabilizadores e no-breaks.
- Alarmes
- Áudio e eletrodomésticos.
- Controles Automotivos.
- Automação comercial e industrial.
- Relé Fotoelétrico.



Dimensões externas (mm):



Dados da Bobina (20°C):

Modelo	Voltagem Nominal (Vcc)	Corrente Nominal (mA)	Resistência da Bobina (Ω) \pm 10%	Consumo da Bobina (W)	Voltagem Fechamento (Vcc)	Voltagem Abertura (Vcc)	Voltagem Máxima (Vcc)
MKB-3L-03-15A MKB-3L-03-1-15A	3	120	25	0.36	2.25	0.3	3.9
MKB-3L-05-15A MKB-3L-05-1-15A	5	72	70	0.36	3.75	0.5	6.5
MKB-3L-06-15A MKB-3L-06-1-15A	6	60	100	0.36	4.5	0.6	7.8
MKB-3L-09-15A MKB-3L-09-1-15A	9	40	225	0.36	6.7	0.9	11.7
MKB-3L-12-15A MKB-3L-12-1-15A	12	30	400	0.36	9	1.2	15.6
MKB-3L-24-15A MKB-3L-24-1-15A	24	15	1600	0.36	18	2.4	31.2
MKB-3L-48-15A MKB-3L-48-1-15A	48	7.5	6400	0.36	36	4.8	62.4

Dados de Contato:

Capacidade de Comutação máxima:

Carga Resistiva

15A / 125Vca - 10A / 28Vcc

Carga Motor

1/3HP 125Vca - 1/3HP 250Vca

Corrente de condução máxima

15A contato N.A.

Voltagem máxima

250Vca 28Vcc

Corrente de Pico

35A

Potência de comutação máxima

1875 VA / 280W

Carga mínima

12Vcc / 500mA

Material de contato

Liga de prata

Configuração de contato

1 contato reversor / 1 contato normalmente aberto (N.A.)

Dados de Performance (Valores Iniciais):

Resistência de contato a 6V - 1A

≤ 100 mΩ

Item 4.12 IEC 61810-7

Tempo de operação / abertura

≤ 10 ms / ≤ 5 ms

Resistência de isolação

250MΩ mín. A 500Vcc

Item 4.11 IEC 61810-7

Rigidez dielétrica:

Entre bobina e contatos

1500Vca - 50/60Hz

Item 4.9 IEC 61810-7

Entre contatos abertos

750Vca - 50/60Hz

Item 4.9 IEC 61810-7

Força nos terminais

5N

Item 4.24 IEC 61810-7

Temperatura de operação

-40° C a + 85° C

Umidade relativa

5% a 85%

Item 4.16 IEC 61810-7

Soldabilidade

260°C ± 5 °C 5s ± 0.5s IEC 68-2-20 Test Ta method 1

Resistência a vibrações

10 a 55Hz dupla Amplitude 1.5 mm Item 4.16 IEC 61810-7

Resistência a choques

98m/s² 11ms

IEC 68-2-27 Test Ea

Expectativa de vida:

Elétrica

10⁵ operações

Item 4.30 IEC61810-7

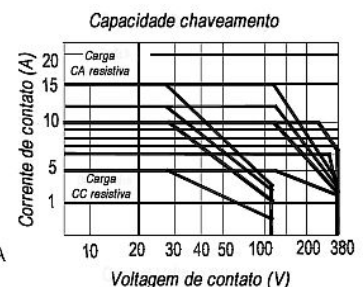
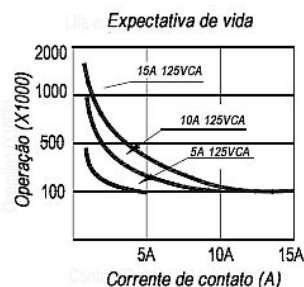
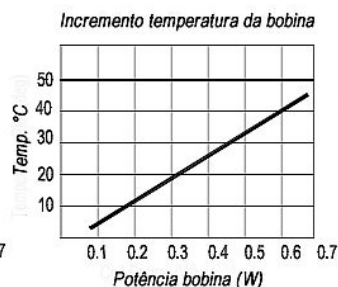
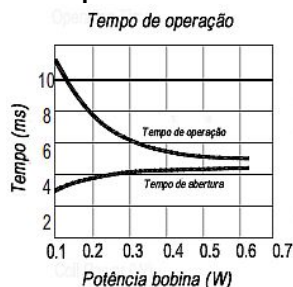
Mecânica

10⁷ operações

Item 4.31 IEC61810-7

Peso aproximado

9,5 g máx.

Dados para referência:

Rev.15 29/01/2021

AVISO: Especificações contidas neste documento são somente para referência e estão sujeitas a mudanças sem aviso prévio. Para maiores informações de aplicação favor entrar em contato com o departamento técnico da MKB.