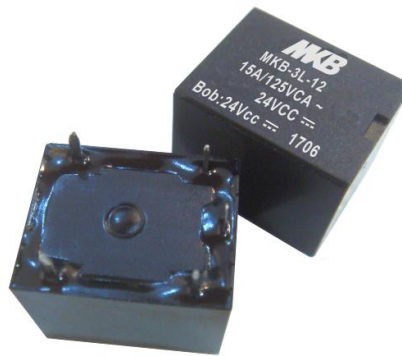


SÉRIE 3L 15A

Características Principais:

- Alto Desempenho
- Liga de Contato de prata com grande capacidade de comutação.
- Atende a diretiva RoHS.

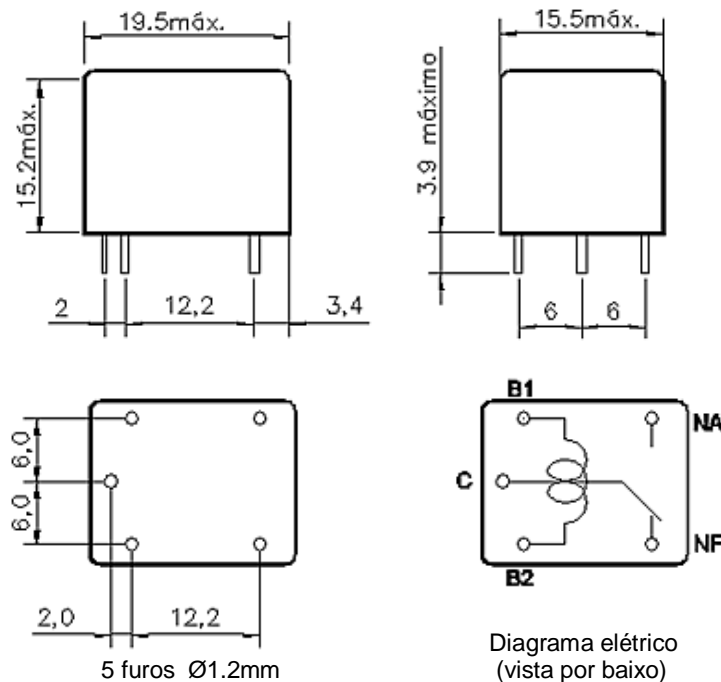


Aplicações:

- Estabilizadores e no-breaks.
- Alarmes
- Áudio e eletrodomésticos.
- Controles Automotivos.
- Automação comercial e industrial.



Dimensões Externas (mm):



Dados da Bobina (20°C):

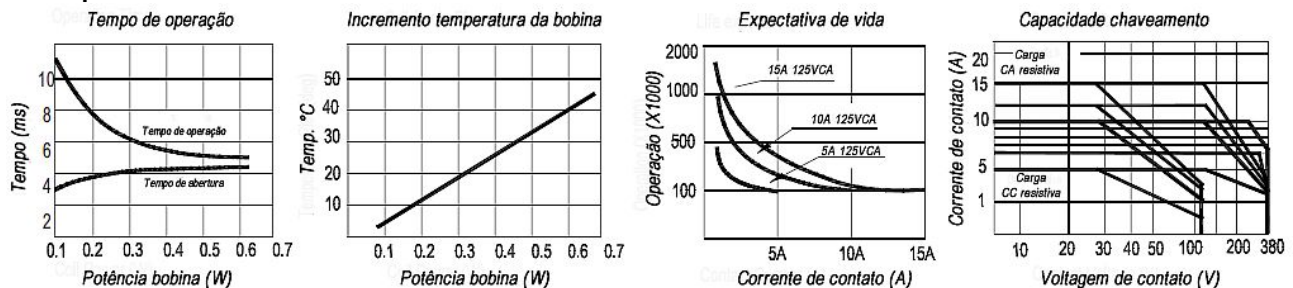
Modelo	Voltagem Nominal (Vcc)	Corrente Nominal (mA)	Resistência da Bobina (Ω) $\pm 10\%$	Consumo da Bobina (W)	Voltagem Fechamento (Vcc)	Voltagem Abertura (Vcc)	Voltagem Máxima (Vcc)
MKB 3L 03	3	120	25	0.36	2.25	0.3	3.9
MKB 3L 05	5	73	70	0.36	3.75	0.5	6.5
MKB 3L 06	6	60	100	0.36	4.5	0.6	7.8
MKB 3L 09	9	40	225	0.36	6.7	0.9	11.7
MKB 3L 12	12	30	400	0.36	9	1.2	15.6
MKB 3L 24	24	15	1600	0.36	18	2.4	31.2
MKB 3L 48	48	7.5	6400	0.36	36	4.8	62.4

Dados de Contato:

Capacidade de Comutação máxima: Carga Resistiva Carga Motor	15A / 125Vca - 10A / 28Vcc 1/3HP 125Vca 1/3HP 250Vca
Corrente de condução máxima	15A contato N.A.
Voltagem máxima	380Vca 110Vcc
Corrente de Pico	35A
Potência de comutação máxima	1875 VA / 280W
Carga mínima	12Vcc / 500mA
Material de contato	Liga de prata
Configuração de contato	1 contato reversor

Dados de Performance (Valores Iniciais):

Resistência de contato a 6V - 1A	≤ 100 mΩ	Item 4.12 IEC 61810-7
Tempo de operação / abertura	≤ 10 ms / ≤ 5 ms	
Rigidez dielétrica: Entre bobina e contatos Entre contatos abertos	1500Vca - 50/60Hz 750Vca - 50/60Hz	Item 6 IEC 60255-5 Item 6 IEC 60255-5
Número máximo de Comutações: Mecânica Elétrica	300 Operações / minuto. 20 Operações / minuto.	
Temperatura de operação	-40° C a + 85° C	
Umidade relativa	96% (a 40°C)	IEC 68-2-3 Test Ca
Soldabilidade	260°C±5 °C 5s±0.5s	IEC 68-2-20 Test Ta method 1
Resistência a vibrações	10 a 55Hz – Dupla Amplitude 1.5 mm	IEC 68-2-6 Test Fc
Resistência a choques	100m/s ² 11ms	IEC 68-2-27 Test Ea
Expectativa de vida: Elétrica Mecânica	10 ⁵ operações 10 ⁷ operações	Item 4.30 IEC61810-7 Item 4.31 IEC61810-7
Peso aproximado	9,5 g máx.	

Dados para referência:

AVISO: Especificações contidas neste documento são somente para referência e estão sujeitas a mudanças sem aviso prévio. Para maiores informações de aplicação favor entrar em contato com o departamento técnico da MKB.