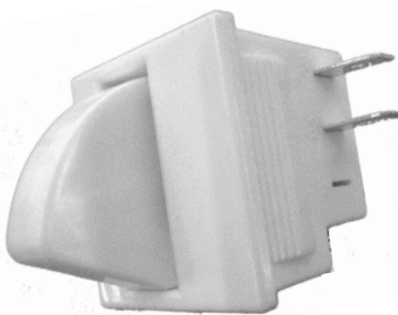


**Interruptor de porta**

**Características Principais**

- 1- Alto Desempenho.
- 2- Liga de Contato de Prata
- 3- Alta isolamento.

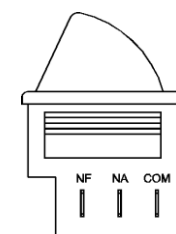
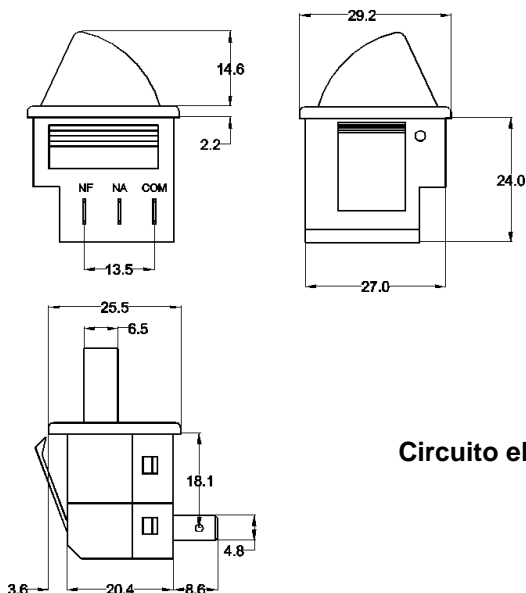


**Aplicações**

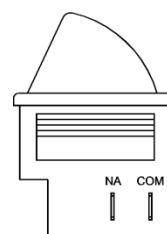
Equipamentos linha branca



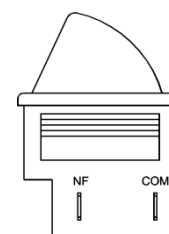
**Dimensões Externas ( mm )**



**Contato Reversor**

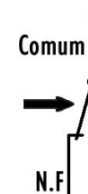
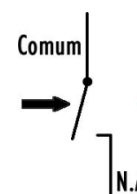
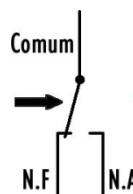


**Contato Normalmente Aberto**



**Contato Normalmente Fechado**

**Circuito elétrico**



**Especificações :**

<b>Voltagem Máxima :</b>	250Vca
<b>Capacidade de Comutação :</b>	5A 125 Vca / 2,5A 250Vca
<b>Rigidez Dielétrica :</b>	1500VCA mínimo
<b>Resistência máxima inicial de contato</b>	< 50 mΩ
<b>Resistência de isolamento</b>	> 100 MΩ
<b>Temperatura de trabalho</b>	0°C a +55°C
<b>Umidade relativa</b>	10% a 93%
<b>Força de atuação media da tecla</b>	110 gramas/força
<b>Nº de comutações elétricas:</b>	
<b>Mecânica:</b>	> 300.000 ciclos
<b>Elétrica :</b>	> 50.000 ciclos

**Material**

<b>Corpo da chave</b>	PA66-G10
<b>Tecla da chave</b>	PA66-G10
<b>Contatos</b>	Ag.CdO
<b>Terminal Faston</b>	4,8 mm

Rev 01 – 19/07/2017